

貸アパート

高井戸駅

プルミエ(プルミエ) 202

間取り
2LDK

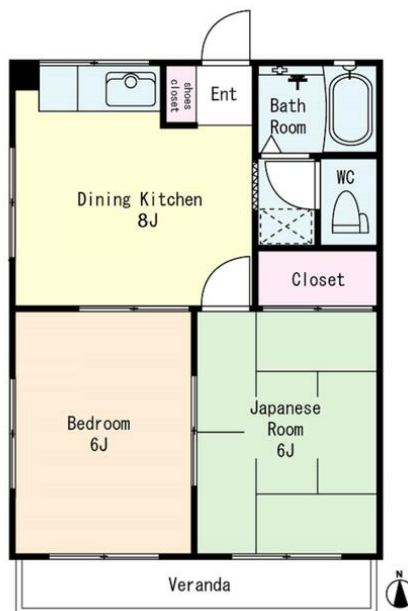
専有面積
43.31㎡

築年月
1990年01月

南向き角住戸にて陽当り良好
プライベートが守れる振分タイプ

チェックポイント！

駐輪場有(無料),主要採光面：南向き,社宅可,事務所使用可,SOHO使用可,ペット不可,ルームシェア可,二人入居可,高齢者相談,3面採光,外観タイル張り,角部屋,最上階,振分,1T重説対応物件,閑静な住宅街,B・T別,シャワー,温水洗浄便座,洗面台,ガスコンロ可,収納スペース,シューズボックス,照明器具,室内洗濯機置場,給湯,都市ガス,フローリング,エアコン,CATV,インターネット対応,CATVインターネット,ディンプルキー,バルコニー



物件種目	貸アパート
最寄駅	高井戸
間取タイプ	2LDK
賃貸条件	賃料 95,000円
	礼金1ヶ月 敷金1ヶ月 保証金なし

物件所在地	東京都杉並区高井戸西3丁目		
交通	京王井の頭線 高井戸 徒歩8分		
建物	建物名	プルミエ(プルミエ) 202	
	構造・規模	木造 2階建/2階部分	
	使用部分積	43.31㎡	
	間取内訳	和6 洋6 LDK8	
築年月	1990年01月	契約期間	2年
管理費等	なし 共益費なし 雑費なし		
駐車場	近有 20,000円/月		
現況	空家	入居可能時期	即時
設備	B・T別,シャワー,温水洗浄便座,洗面台,ガスコンロ可,収納スペース,シューズボックス,照明器具,室内洗濯機置場,給湯,都市ガス,フローリング,エアコン,CATV,インターネット対応,CATVインターネット,ディンプルキー,バルコニー		
保険等	要		
備考	現在空室にてご案内も可能です！お気軽にお問い合わせ下さい。事務所利用可能。SOHO利用可能。シェアハウス利用可能。ペット飼育不可 更新料：新賃料1ヶ月 賃貸保証：加入要詳細はご確認ください。 利用駅1：京王井の頭線 富士見ヶ丘 徒歩10分 利用駅2：京王井の頭線 久我山 徒歩17分		

この図面は物件情報の一部を抜粋して掲載しております。(現況優先)
入居日・引渡日変更や付帯条件、別途料金等が発生する場合がありますのでご確認ください。

at home

infosheet 物件番号 69733840074

東京都知事免許(1)第105928号 〒160-0005 東京都新宿区愛住町8番地 B1

不動産エージェント株式会社

TEL: 03-6380-1290 FAX: 050-3588-7187 定休日: 年中無休 年末年始、夏季休暇

■取引態様: 媒介